

## Møtrik ISO4032 (DIN934) Kl. 8 og 10 UBH



Ubehandlet kl. 10 møtrik

### Produkt:

Ubehandlet møtrik i henholdsvis kvalitetsklasse 8 og 10.

### Materiale:

Kulstofstål med specifikation iht. EN ISO 898-2.

### Byggevarereidentifikation:

Etiket/følgeseddel angiver produkt, reference til standard, kvalitetsklasse, overflade og dimension. Eks. Møtrik ISO4032-8 FZV M20 eller Møtrik ISO4032-10 FZV M20.

### Anvendelse:

Anvendes som konstruktionskomponent sammen med bolte, gevindstænger og skruer. Møtrikker iht. ISO 898 er som standard designet til anvendelse i temperaturer fra -50 °C til +150 °C. Udenfor disse temperaturer skal man rådgive sig med en ekspert.

### Teknisk information:

Dimension	M8	M10	M12	M14	M16	M18	M20	M22	M24	M27	M30
Stigning [mm]	1.25	1.50	1.75	2.0	2.0	2.5	2.5	2.5	3.0	3.0	3.5
Højde [mm] ISO/DIN	6.8/6.5	8.4/8	10.8/10	12.8/11	14.8/13	15.8/15	18/16	19.4/18	21.5/19	23.8/22	25.6/24
Nøglevidde [mm] ISO/DIN	13	16/17	18/19	21/22	24	27	30	34/32	36	41	46
Ca. vægt [kg/100 stk.]	0.52	1.16	1.73	2.50	3.33	4.94	6.44	7.90	11.0	16.5	22.3
Proff-load <b>klasse 8</b> [kN]	31.8	50.5	74.2	101	138	177	225	279	324	422	516
Proff-load <b>klasse 10</b> [kN]	38.1	60.3	88.5	121	165	204	260	321	374	487	595

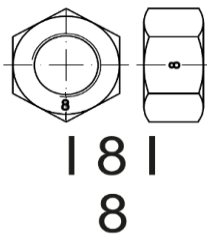
Dimension	M33	M36	M39	M42	M45	M48	M52	M56	M64	M72
Stigning [mm]	3.5	4.0	4.0	4.5	4.5	5.0	5.0	5.5	6.0	6.0
Højde [mm] ISO/DIN	28.7/26	31/29	33.4/31	34	36	38	42	45	51	58
Nøglevidde [mm] ISO/DIN	50	55	60	65	70	75	80	85	95	105
Ca. vægt [kg/100 stk.]	28.8	39.3	50.2	65.2	80.0	97.7	122	142	198	267
Proff-load <b>klasse 8</b> [kN]	638	751	897	1031	1201	1355	1617	1867	2462	3191
Proff-load <b>klasse 10</b> [kN]	736	866	1035	1144	1333	1503	1794	2072	2730	3530

**Mekaniske egenskaber:**

Kvalitets- klasse	Hårdhed			
	Vickers hardness, HV			
	Min	Min	Maks	Maks
	M5 ≤ D ≤ M16	M16 < D	M5 ≤ D ≤ M16	M16 < D
8	200	233	302	353
10	272	353	272	353

**Mærkning:**

Møtrikker mærkes med kvalitetsklasse. Ved montage af møtrikker er det vigtigt at vende nummeret udaf, da det letter en eventuel efterfølgende besigtigelse. Møtrikker med højere kvalitetsklasse må substituere møtrikker med lavere kvalitetsklasse.



Kvalitetsklasse af møtrik	Proff load N/mm <sup>2</sup>	Kvalitetsklasse af tilhørende bolt, skruer og pindbolt.
5	500	4.6 4.8 5.6 5.8
6	600	6.8
8	800	8.8
10	1000	10.9

**Overflade:**

Ubehandlet.

**Gevind:**

Standard metrisk gevind. Gevindtolerance iht. ISO 965-2, toleranceklasse 6H

**Kemisk sammensætning\*:**

Kvalitets- klasse	C (%)	Mn (%)	P (%)	S (%)	- (%)	- (%)	- (%)	- (%)
	Maks	Min.	Maks	Maks	-	-	-	-
8	0.58	0.25	0.048	0.058	-	-	-	-
10	0.58	0.30	0.048	0.058	-	-	-	-

\*Yderligere information omkring kemisk sammensætning, se DS/EN ISO 898-2

**Referencer:**

Sekskantmøtrikker ISO 4032:2013

Befæstelselementer – Mekaniske egenskaber DS/EN ISO 898-2

ISO Metrisk gevind – Tolerancer DS/ISO 965-2

Befæstelselementer – Tolerancer DS/EN ISO 4759-1